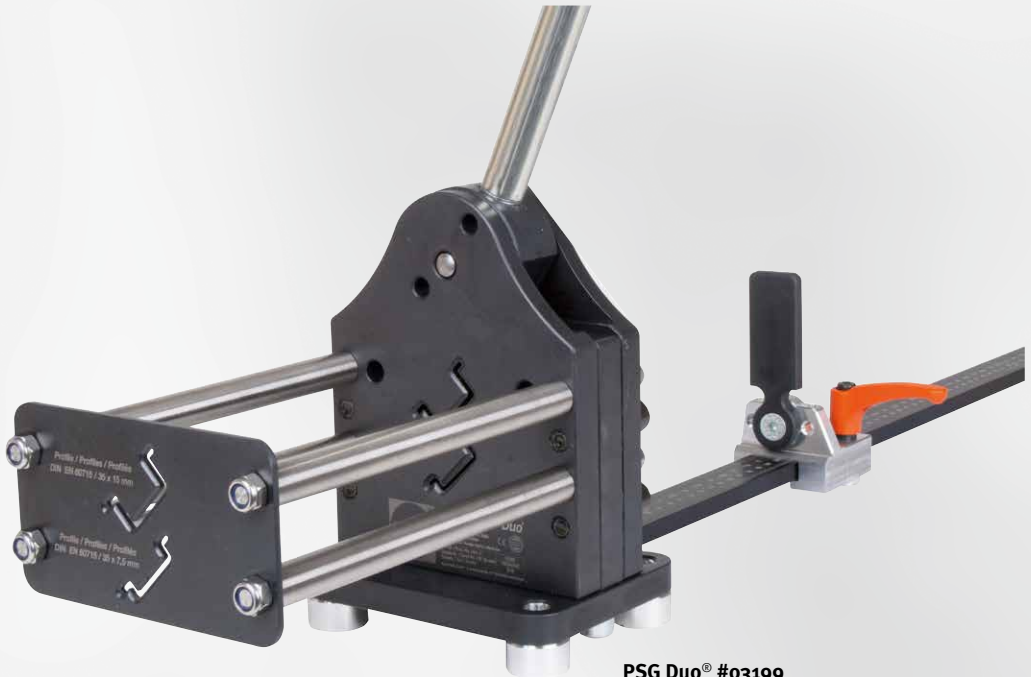


ALFRA PROFILSCHIENENSCHNEIDGERÄT PSG DUO®



Passion for Tools

- DE** PROFILSCHIENENSCHNEIDGERÄT PSG DUO®
- EN** DIN-RAIL CUTTING MACHINE PSG DUO®
- FR** APPAREIL À COUPER DES „RAILS DIN“ PSG DUO®
- IT** MACCHINA DA TAGLIO E PUNZONATURA PSG DUO®



PSG Duo® #03199



DE INHALTSVERZEICHNIS 4 - 5

Profilschienenschneidgerät® PSG DUO®

Explosionszeichnung, Bestimmungsgemäße Verwendung 4
Ersatzteilliste 5

! Vor Inbetriebnahme Bedienungsanleitung lesen und aufbewahren! !

EN CONTENTS 6 - 7

DIN-Rail Cutting Unit PSG Duo®

Exploded drawing, Specified Conditions of Use, Operation 6
Spare Parts List 7

! Before use please read and save these instructions! !

FR TABLE DES MATIÈRES 8 - 9

Appareil à couper des „Rails DIN“ PSG Duo®

Utilisation conforme, mise en service, vue éclatée 8
Nomenclature des pièces de rechange 9

! À lire avant la mise en service puis à conserver! !

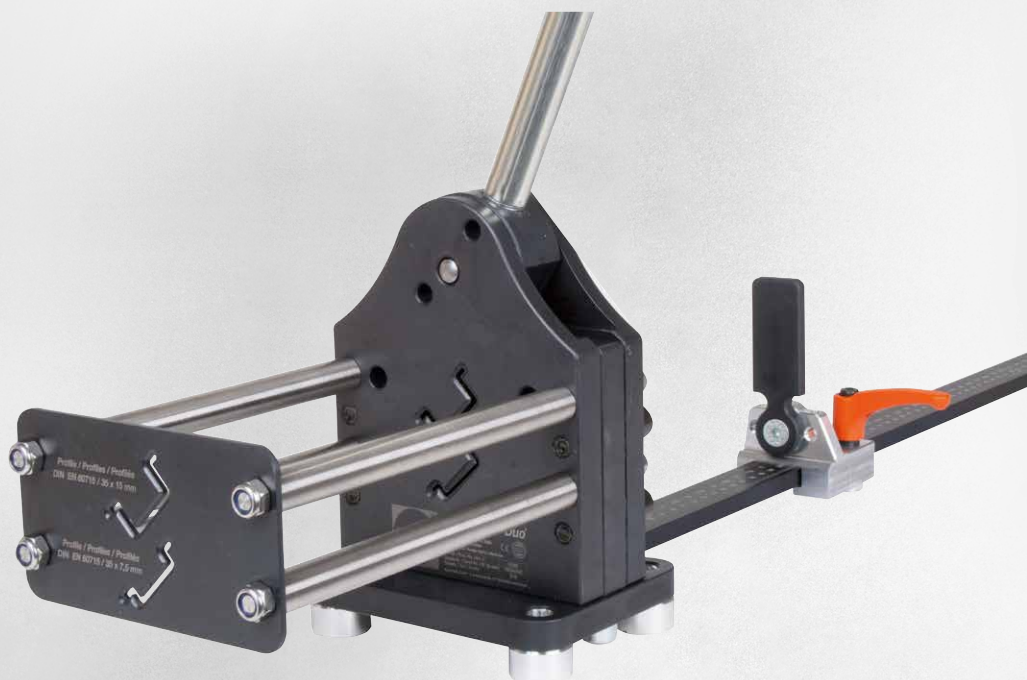
IT SOMMARIO 10 - 11

Macchina da taglio per profilati PSG Duo®

Vista esplosa, Destinazione d'uso, Utilizzo 10
Elenco ricambi 11

! Leggere e conservare le istruzioni per l'uso prima dell'avvio! !

PSG DUO® #03199



DE PROFILSCHIENENSCHNEIDGERÄT® PSG DUO®

BESTIMMUNGSGEMÄSSE VERWENDUNG

Das Profilschienenschneidergerät® PSG DUO® ist zum Schneiden von Tragschienen bestimmt.

INBETRIEBNAHME

Dieses Gerät ist betriebsfertig und benötigt nahezu keine Wartung.

Bevor Sie das Gerät in Betrieb nehmen schrauben Sie es fest auf einen Tisch oder eine Werkbank.

Montieren Sie die Anschlagsschiene (9) mit der Linsenkopfschraube (21).

Die Anschlagsschiene (9) dient zur Längenbestimmung der entsprechenden Profilschienen.

Schrauben Sie den Handhebel (4) in das vorgesehene Loch im Exzenter (3).

Zum Schneiden ziehen Sie den Handhebel (4) nach unten.

Falls sich die Scherplatte (29) durch Verschmutzung verklemt, kann sie zum Reinigen demontiert werden.

Lösen Sie hierzu die Schrauben (22) in der Grundplatte (24) und nehmen Sie diese ab.

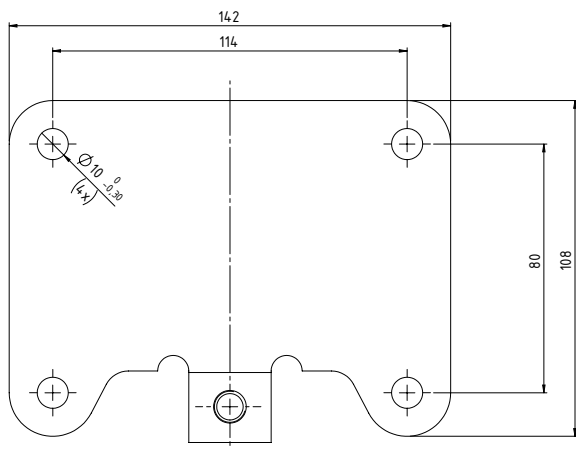
Es ist darauf zu achten, dass die Schrauben (22) gleichmäßig gelöst werden, da die Grundplatte (24) unter Federspannung steht.

Nehmen Sie die zwei Federn (25) im Oberteil und die Scherplatte (29) heraus.



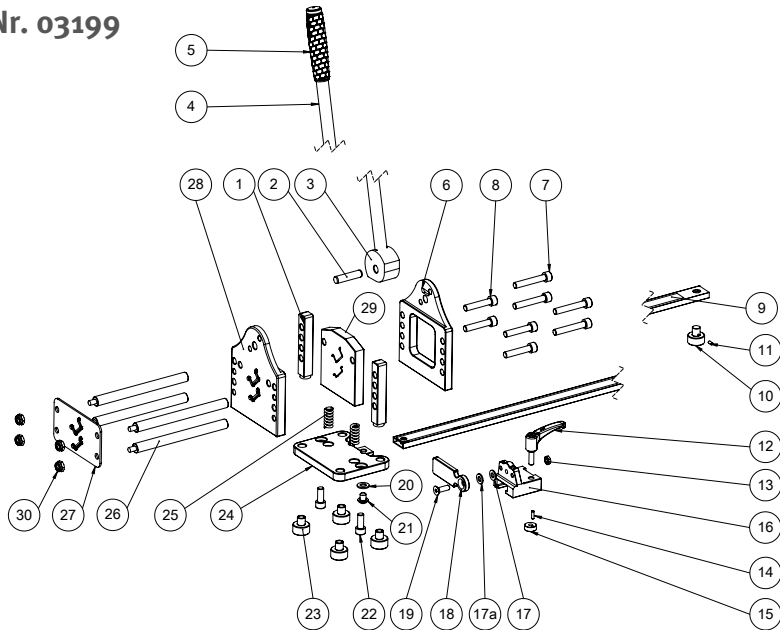
- Demontage und Montage sollten nur von einem qualifizierten Facharbeiter durchgeführt werden.
- **Die Montage erfolgt in umgekehrter Reihenfolge.**
- Alle Teile sind gründlich zu reinigen und einzufetten.

BOHRBILD GRUNDPLATTE



STÜCKLISTE PSG DUO®

Art.-Nr. 03199



Pos.	Menge	Art.-Nr.	Beschreibung	Pos.	Menge	Art.-Nr.	Beschreibung
1	2	03004-005	Seitenstütze	17	1	DIN125_PA6.6_M8X1,6	Unterlegscheibe PA
2	1	DIN6325-12M6X50-ST	Zylinderstift	17a	1	189415025	PU-Scheibe
3	1	03004-006	Exzenter B30	18	1	03004-026	Anschlagklappe
4	1	03004-007	Handhebelstange	19	1	DIN7991-M8X25-8.8	Senkschraube
5	1	189414301	TPE Handgriff	20	1	DIN125-A10,5-A2	Unterlegscheibe
6	1	03004-003	Rückplatte	21	1	ISO7380-M10X16-A2	Linsenkopfschraube
7	4	DIN912-M10X60-ZNGEWK	Zylinderschraube	22	2	DIN912-M10X25-8.8	Zylinderschraube
8	4	DIN912-M10X50-A2R	Zylinderschraube	23	4	03004-008	Gerätefuß D28
9	1	03199-021	Anschlagschiene PSG	24	1	03004-004	Grundplatte
10	1	03004-033	Fuß für Anschlag	25	2	03004-015	Druckfeder
11	1	03004-032	Federndes Druckstück	26	4	03004-014	Gewindestange
12	1	03004-031	Klemmhebel	27	1	03199-017	Führungsplatte
13	1	DIN439-M8-8	Sechskantmutter	28	1	03199-001	Frontplatte
14	1	DIN6325-4M6X14-ST	Zylinderstift	29	1	03199-002	Scherplatte
15	1	03004-023	Klemmscheibe D20	30	4	DIN985-M8-A2	Sechskantmutter
16	1	03004-022	Anschlagschieber				

EN DIN-RAIL CUTTING MACHINE PSG DUO®

SPECIFIED CONDITIONS OF USE

The DIN-Rail Cutting Machine PSG DUO® is destined to cut carrier rails.

OPERATION

This equipment is ready for use and does not nearly require any maintenance.

Before the equipment is used screw it down firmly on a workbench.

Fasten the Bedstop slide (9) with the Pan head screw (21).

The tape measure is used to determine the appropriate length of the carrier rails you want to cut.

Screw the lever (4) in the provided hole of the eccentric (3).

For cutting, pull down the lever (4).

In case the shear plate (29) jams because of soiling, it can be disassembled for cleaning.

For this, loosen the two screws (22) on the base plate (24) and take it off.

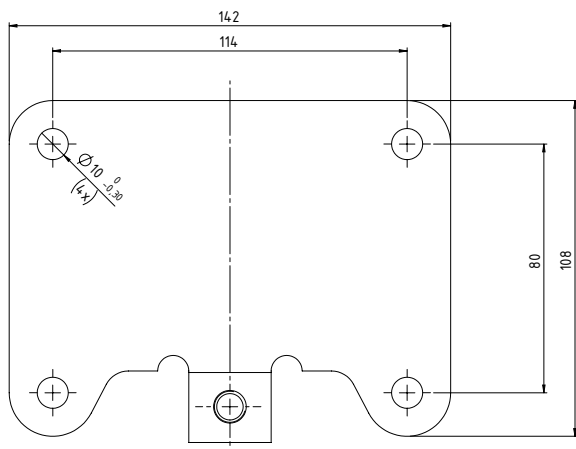
Pay attention to loosen the screws (22) simultaneously as the base plate is under spring pressure.

Take off the two springs (25) in the upper part and the shear plate (29).



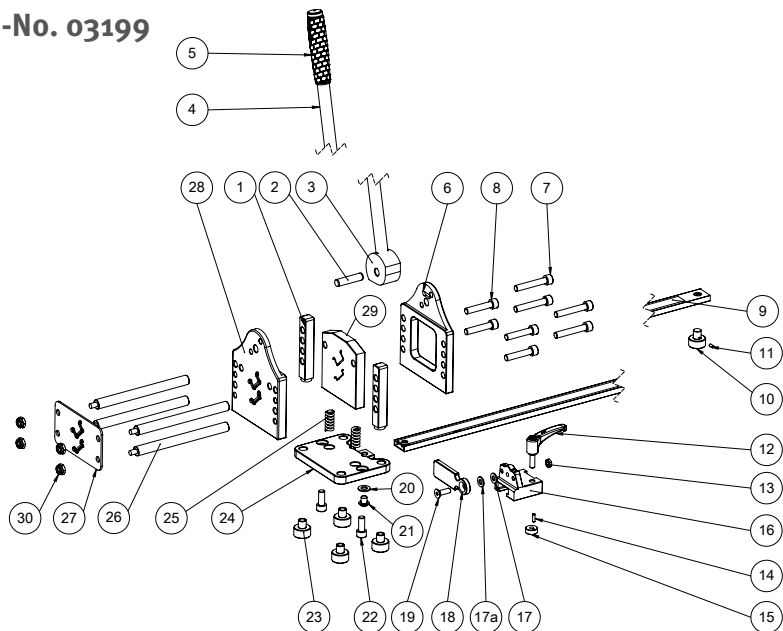
- Disassembly and reassembly must be done by qualified staff only.
- **Reassembly is made in reverse order.**
- All parts must be carefully cleaned and greased.

DRILLING PATTERN BASE PLATE



PARTS LIST PSG DUO®

Prod.-No. 03199



Pos.	Qty.	Prod.-No.	Description	Pos.	Qty.	Prod.-No.	Description
1	2	03004-005	Side support	17	1	DIN125_PA6.6_M8X1,6	Washer PA
2	1	DIN6325-12M6X50-ST	Cylindrical pin	17a	1	189415025	PU-washer
3	1	03004-006	Eccentric B30	18	1	03004-026	Stop flap
4	1	03004-007	Hand lever rod	19	1	DIN7991-M8X25-8.8	Countersunk screw
5	1	189414301	TPE Handle	20	1	DIN125-A10,5-A2	Washer
6	1	03004-003	back plate	21	1	ISO7380-M10X16-A2	Pan head screw
7	4	DIN912-M10X60-ZNGEWK	Hexagon socket screw	22	2	DIN912-M10X25-8.8	Cylinder head screw
8	4	DIN912-M10X50-A2R	Hexagon socket screw	23	4	03004-008	Unit base D28
9	1	03199-021	Bedstop slide PSG	24	1	03004-004	Base plate
10	1	03004-033	Foot for stop	25	2	03004-015	Pressure spring
11	1	03004-032	Spring-loaded pressure piece	26	4	03004-014	Threaded rod
12	1	03004-031	Clamping lever	27	1	03199-017	Leading plate
13	1	DIN439-M8-8	Hexagon nut	28	1	03199-001	Frontplatte
14	1	DIN6325-4M6X14-ST	Cylindrical pin	29	1	03199-002	Shear plate
15	1	03004-023	Clamping washer D20	30	4	DIN985-M8-A2	Hexagon nut
16	1	03004-022	Stop slide				

FR APPAREIL À COUPER DES „RAILS DIN“ PSG DUO®

UTILISATION CONFORME

L'appareil à couper des "Rails DIN" DUO® est conçu pour la découpe des profilé-supports.

MISE EN SERVICE

Cet appareil est prêt à l'emploi. Il ne demande pratiquement pas d'entretien.

L'appareil doit être fixé sur une table ou établi. Il fonctionne avec le levier (4).

La Barre d'arrêt (9) est installée avec le vis à tête goutte-de-suiif tornillo alomado (21) et elle sert à déterminer la longueur du rail qui doit être coupée.

Vissez le levier (4) dans le trou prévu dans l'excentrique (9).

Pour découper tirer le levier (4) vers le bas.

Si la lame coince à cause d'encrassement: on enlève le socle en desserrant les 2 vis (22).

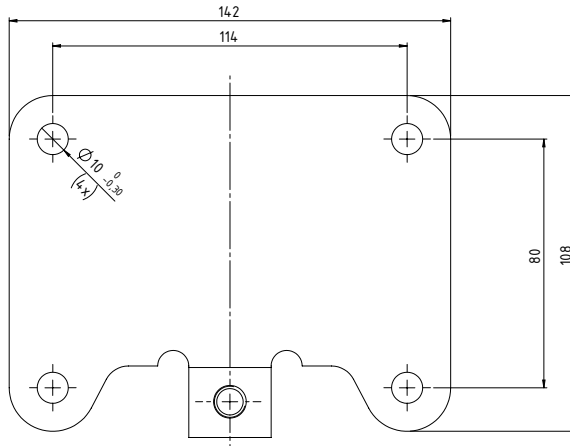
Il est important de desserrer les vis parallèlement car le socle est sous tension à ressorts.

On peut alors retirer les 2 ressorts (25) qui se trouvent dans la partie supérieure (24) ainsi que le plateau de coupe (29).



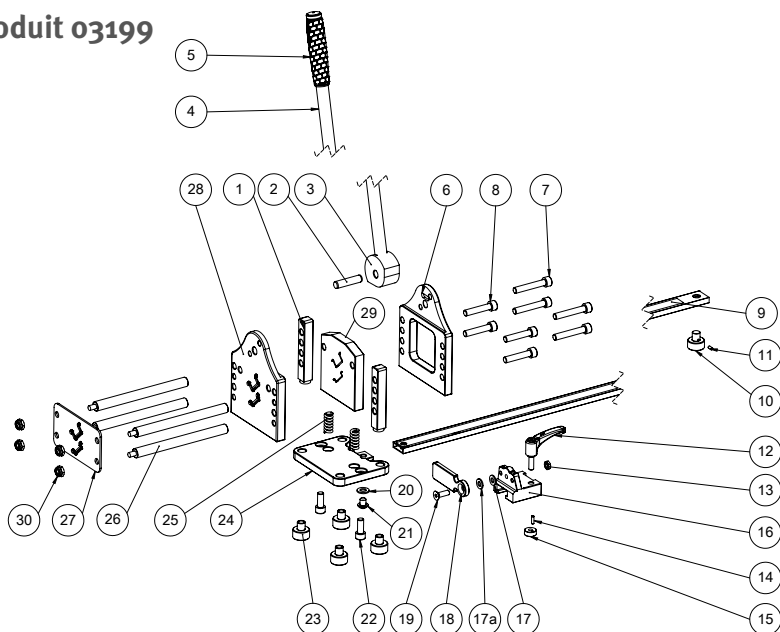
- Le démontage et l'assemblage doit être effectué uniquement par des techniciens qualifiés.
- **Remonter dans l'ordre inverse.**
- Toutes les pièces sont soigneusement nettoyées et graissées.

MODÈLE DE PERÇAGE



LISTE DES PIÈCES PSG DUO®

N°de produit 03199



Pos.	Qty.	N°de produit	Description	Pos.	Qty.	N°de produit	Description
1	2	03004-005	Support latéral	17	1	DIN125_PA6.6_M8X1,6	Rondelle PA
2	1	DIN6325-12M6X50-ST	Cheville cylindrique	17a	1	189415025	PU Rondelle
3	1	03004-006	Excentrique B30	18	1	03004-026	Clapet d'arrêt
4	1	03004-007	tige de levier à main	19	1	DIN7991-M8X25-8.8	Vis à tête fraisée
5	1	189414301	TPE Poignée	20	1	DIN125-A10,5-A2	Rondelle
6	1	03004-003	Plaque arrière	21	1	ISO7380-M10X16-A2	vis à tête goutte-de-suiif tornillo alomado
7	4	DIN912-M10X60-ZNGEWK	vis cylindrique	22	2	DIN912-M10X25-8.8	vis cylindrique
8	4	DIN912-M10X50-A2R	vis cylindrique	23	4	03004-008	base de l'appareil D28
9	1	03199-021	Barre d'arrêt PSG	24	1	03004-004	Plaque de base
10	1	03004-033	piéd pour l'arrêt	25	2	03004-015	Ressort à pression en haut
11	1	03004-032	Pièce de pression à ressort	26	4	03004-014	Tige filetée
12	1	03004-031	Levier de serrage	27	1	03199-017	Plaque de guidage
13	1	DIN439-M8-8	Hexagon nut plat	28	1	03199-001	Plaque avant
14	1	DIN6325-4M6X14-ST	Cheville cylindrique	29	1	03199-002	Plaque de cisaillement
15	1	03004-023	Levier de serrage D20	30	4	DIN985-M8-A2	Écrou hexagonal
16	1	03004-022	Glisseur d'arrêt				

IT MACCHINA DA TAGLIO PER PROFILATI® PSG DUO®

DESTINAZIONE D'USO

La Macchina da taglio per profilati PSG DUO® è destinata al taglio di guide metalliche.

UTILIZZO

Questo dispositivo è pronto per l'uso e non richiede quasi nessuna manutenzione.

Prima di mettere in funzione l'apparecchio, avvertirlo saldamente su un tavolo o un banco da lavoro.

Montare la Binario di arresto (9) con la Vite a testa semisferica (21).

La Binario di arresto (9) serve a determinare la lunghezza delle guide profilate corrispondenti.

Avvitare la leva manuale (4) nel foro previsto nell'eccentrico (3).

Per tagliare, tirare la leva manuale (4) verso il basso.

Se la piastra di taglio (29) si inceppa a causa dello sporco, può essere rimossa per la pulizia.

A tal fine allentare le viti (22) della piastra di base (24) e rimuoverle.

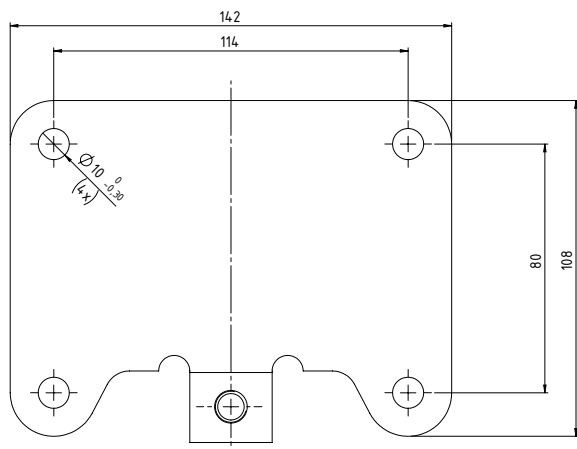
Assicurarsi che le viti (22) siano allentate in modo uniforme, poiché la piastra di base (24) è sotto tensione elastica.

Rimuovere le due molle (25) nella parte superiore e la piastra di taglio (29).



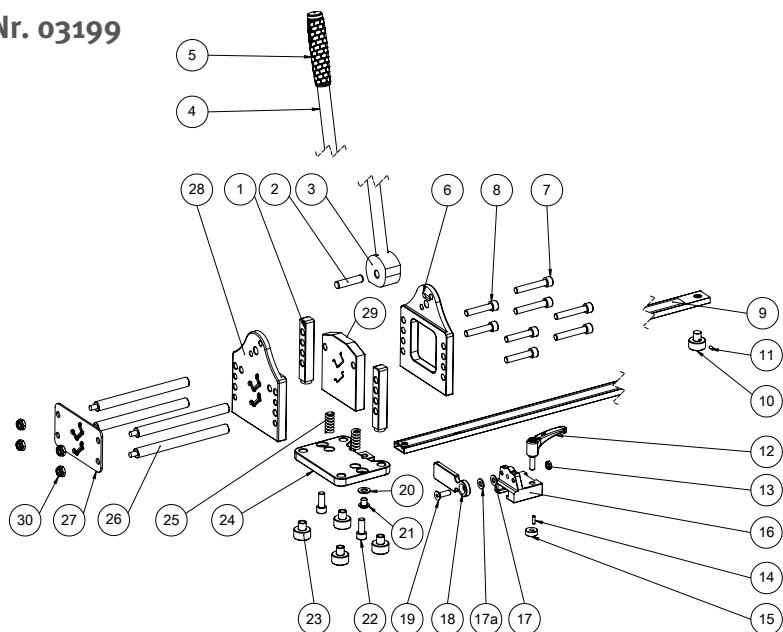
- Lo smontaggio e il montaggio devono essere effettuati solo da un tecnico qualificato.
- Il montaggio viene eseguito in ordine inverso.
- Tutte le parti devono essere accuratamente pulite e ingrassate.

SCHEMA DI FORATURA PIASTRA DI BASE



ELENCO DEI RICAMBI PSG DUO®

Art.-Nr. 03199



Pos.	Qty.	Art.-Nr.	Descrizione	Pos.	Qty.	Art.-Nr.	Descrizione
1	2	03004-005	Supporto laterale	17	1	DIN125_PA6.6_M8X1,6	Rondella PA
2	1	DIN6325-12M6X50-ST	Perno di fissaggio	17a	1	189415025	PU-Rondella
3	1	03004-006	Eccentrico B30	18	1	03004-026	Lembo di arresto
4	1	03004-007	Asta della leva manuale	19	1	DIN7991-M8X25-8.8	Vite svasata
5	1	189414301	TPE Maniglia	20	1	DIN125-A10,5-A2	Rondella
6	1	03004-003	Pannello posteriore	21	1	ISO7380-M10X16-A2	Vite a testa emisferica
7	4	DIN912-M10X60-ZNGEWK	Vite a testa cilindrica	22	2	DIN912-M10X25-8.8	Vite a testa cilindrica
8	4	DIN912-M10X50-A2R	Vite a testa cilindrica	23	4	03004-008	Base unità D28
9	1	03199-021	Binario di arresto PSG	24	1	03004-004	Piastra di base
10	1	03004-033	Piede per l'arresto	25	2	03004-015	Molla di compressione
11	1	03004-032	Pressore elastico	26	4	03004-014	Asta filettata
12	1	03004-031	Leva di bloccaggio	27	1	03199-017	Piastra guida
13	1	DIN439-M8-8	Dado esagonale	28	1	03199-001	Pannello frontale
14	1	DIN6325-4M6X14-ST	Coppiglia cilindrica	29	1	03199-002	Piastra di taglio
15	1	03004-023	Rondella di serraggio D20	30	4	DIN985-M8-A2	Dado esagonale
16	1	03004-022	Arresto dello scorrimento				



Passion for Tools

